

あなたの目指す  
心のかよう看護が  
ここにある



独立行政法人  国立病院機構  
兵庫あおの病院  
HYOGO AONO NATIONAL HOSPITAL

## 看護職員募集案内







## 正しい医療

科学的な根拠に基づいた  
正しい医療を提供します

## 高度な医療

高度で先進的な医療を日  
々研鑽して、提供します

## 病院の 理念

## やさしい医療

生命と尊厳をまもり、  
それぞれの患者さまに  
とって最もやさしい医療を  
提供します

### ■ 標榜診療科

内科 脳神経内科 呼吸器内科 循環器内科 小児科 外科 小児外科 整形外科 形成外科  
リハビリテーション科 放射線科 緩和ケア科 ※入院患者のみ 皮膚科 耳鼻咽喉科 歯科

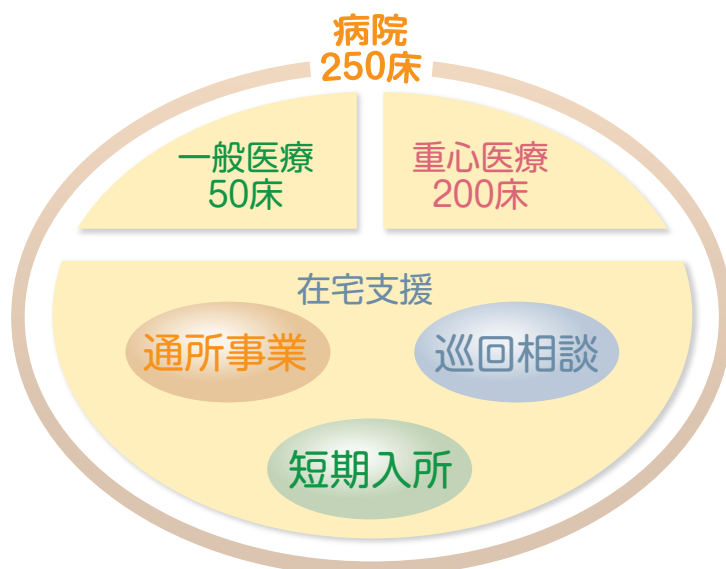
### ■ 診療の特徴

#### 重症心身障がい児(者)医療

通所事業、短期入所サービス、巡回相談事業など地域における  
在宅支援を含めた包括的重心医療を行っています。

#### 一般医療

高齢化や疾患構造の多様化に対応  
して、呼吸器、消化器などの悪性疾  
患をはじめ、循環器疾患、骨・運動器  
疾患、認知症などの医療を行い、  
地域の医療需要に応じています



## 看護部理念

私たちは、  
「心のかよう、やさしい看護」を実践し、  
患者さまとご家族の皆さまと共に、  
QOLの向上を目指します。

### 基本方針 「心のかよう、やさしい看護」

1. 専門的知識に基づき、観察・判断力を養います。
2. 安全で苦痛の少ない確かな看護技術を身につけ、丁寧な看護を実践します。
3. 十分な説明のもとに、患者さまの「想い」を聴き共に考えます。
4. 倫理観を培い、誠実・公平に対応します。
5. 多職種と連携・協働し、チーム医療の推進及び地域医療の貢献に努めます。
6. お互いの考えを尊重し、ともに育ち合う仲間を大切にします。

### 看護の概況

- 看護単位 6単位 重症心身障がい児(者) 病棟4, 一般病棟1, 外来・手術室1
- 看護方式 固定チームナーシング(継続受け持ち制)
- 勤務体制 病棟(2交替制、3 交替制、2 交替3 交替混合)  
外来・手術室(日勤)

### 看護部長メッセージ



看護部長  
望月 知奈美

重症心身障がい児(者)にとって、当院は病院であると同時に生活の場であり、患者さまの生活を支えることを大切にしています。重症心身障がい児(者)は、言葉で自分の欲求を表現することは難しいですが、スタッフは皆、患者さまに常に関心を持ち、表情や動作などから一人ひとりの欲求を理解し、看護を実践しています。

一般病棟では、回復期・終末期の看護を実践しています。患者さまが老いや病いを抱えながら、地域社会で生活し続けられるように、ともに考え、ともに最善を導き出せるように関わっています。

看護部の理念は『心のかよう、やさしい看護』です。基本方針『お互いの考えを尊重し、ともに育ち合う仲間を大切にします』に基づき、自他尊重しチームで看護を実践しています。一人は皆のために!皆は一人のために!ともに看護を語り、やりがいと誇りを持ち、『やさしい看護』を実践していきましょう。



## お互いの考えを尊重し、 共に育ち合う仲間を大切にします。

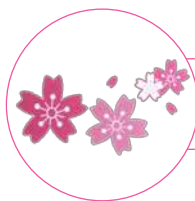


### 西3病棟 重症心身障がい児(者)病棟/52床

#### 呼吸器装着患者の生活の質を追究!

呼吸器を装着したまま日光浴をしたり、離床を目指して関わっています。また、経口摂取が可能な患者様は、摂食嚥下院内認定重心看護師と共に可能な限り口から食べられる看護を行っています。入院患者様は、小児から老年期の重症心身障がい児(者)です。

(勤務体制 2交替制)



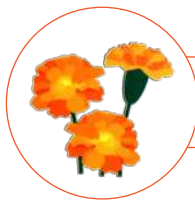
### 西2病棟 重症心身障がい児(者)病棟/50床

#### 強度行動障害の安全安楽な生活を目指す!

行動障害の専門知識・技術に基づく援助をチーム(医師・看護師・薬剤師・理学療法士・栄養士・保育士・療育指導員・特別支援学級教員)で関わっています。

入院患者様は、小児から老年期の重症心身障がい児(者)です。

(勤務体制 3交替制・2交替制混合)



### 西1病棟 一般病棟/50床

#### 高齢者看護、認知症看護、終末期の看護を実践!

入院患者様は、呼吸器疾患、心臓病疾患、脳血管障害、糖尿病、悪性新生物の方が多く、80%が75歳以上の人生の先輩です。再び自宅で穏やかな生活を送って頂けるよう支援しています。パリアティブ・ケアの充実を目指しています。

(勤務体制 3交替制)



### 外来・手術室

外来は、糖尿病、高血圧、COPD等慢性疾患を持つ患者様や、通院しながらリハビリを行う患者様が多くを占めています。小児科外来が開始となり、喘息、アレルギーなどの診療に対応しています。また、渡航外来も開始されました。高齢化に伴い、家族や地域との連携を含めた生活支援を必要とする患者様に、糖尿病指導などチームで支援しています。



# 共に学び共に成長していきたいから 一人一人の一生懸命を応援します。



## 東3病棟 重症心身障がい児(者)病棟/48床

### 呼吸器装着患者看護のスペシャリスト!

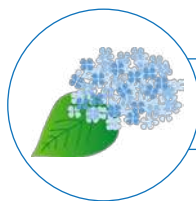
脳性麻痺や先天的な染色体異常、水頭症などにより、呼吸器管理が必要な患者様が多く、呼吸理学療法・口腔ケア・姿勢ケアの看護を中心に行っています。小児期の患者様には成長発達に合った援助を行っています。  
(勤務体制 3交替制・2交替制混合)



## 東2病棟 重症心身障がい児(者)病棟/50床

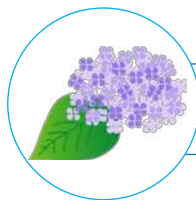
### 個性を大切に成長発達を支援する!

言語を理解し、何らかの方法で意思の疎通と移動ができ、集団生活のできる患者様が入院されています。個々の能力が発揮できるよう個々の成長段階を理解し、一人一人とのコミュニケーションを大切に関わります。また、摂食機能訓練、ポジショニング、リハビリなどに取り組み、安心して生活できるよう看護・介護に努めています。  
(勤務体制 2交替制)



## 地域医療連携室

患者・家族の意向にそえるよう、退院調整看護師として近隣の医療機関、地域の訪問看護ステーション、居宅介護支援事業所等と連携し退院支援を行っています。また包括的重症心身障がい児(者)医療として巡回相談、通所事業、短期入所の受け入れを行っています。家族との信頼関係を大切に、多職種がチームで情報を共有し、同じ目標に向かって個々に応じた支援を行っています。



## 通所事業「あおの」

小児から成人の方を対象に、デイケアを通じ、専門性の高い療育活動の提供や家族との交流などの促進を行っています。在宅重症児(者)の居宅支援の一環として冠婚葬祭や家族の休養などの理由で短期間入所されている患者様も利用されており、食事や入浴の提供及び保育士とレクリエーション等を行い、1日安全、安楽に楽しく過ごしていただけるよう関わっています。また、専門スタッフと共に家庭を訪問し、生活全般の相談や支援を行っています。





# 充実したプログラムが、目標に向かう あなたのキャリアアップをしっかりとサポートします。

## 教育理念

兵庫あおの病院看護部の理念や基本方針を理解し、患者さま一人ひとりを尊重し、「心のかよう、やさしい看護」が提供できる自立した看護師の育成を目指します。

## 教育目標

- 1.看護の専門知識や技術を習得し、質の高い看護を提供できる看護師を育成する。
- 2.専門職業人として自らの行動に責任を持ち、倫理観に基づいた看護が実践できる看護師を育成する。
- 3.円滑な人間関係を築き、他者と協調しながら協働できる看護師を育成する。
- 4.主体的に学習・研究に取り組み、科学的かつ創造的な看護を追求し続ける姿勢を育む。

## 看護職員能力開発プログラム (ACTyナース)

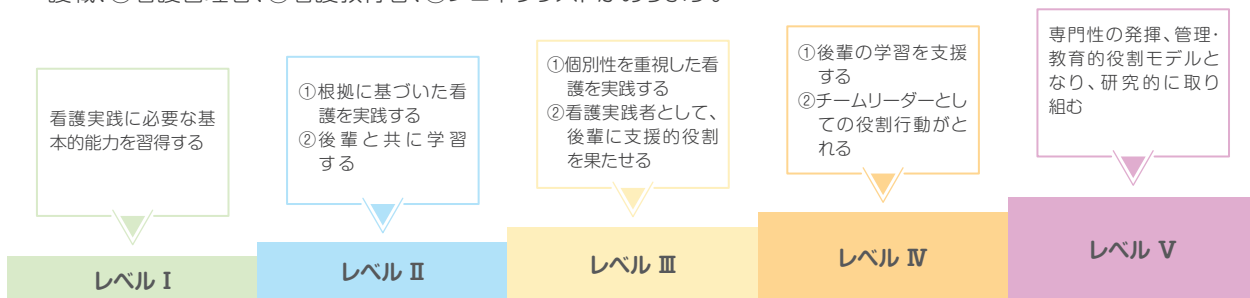
国立病院機構では、「患者の目線に立って懇切丁寧に医療を提供する」という理念を掲げています。

ACTy ナースとは、「技術 (Art) 」と「理論 (Theory) 」をもって、「創造 (Create) 」し、行動する看護を目指すための国立病院機構独自の能力開発プログラムです。

2017年に、現在のACTy.Ver.2に変わり、新卒後1年目から中堅看護師を対象とし、国立病院機構が定める高い看護実践能力と看護を言語化できる能力を持つ看護職員の育成を目指します。



レベルI～Vに示す能力を自ら段階的に修得していきます。これらで得た能力を発揮する道として、①専門性の高い看護職、②看護管理者、③看護教育者、④ジェネラリストがあります。



### 職員研修室 シミュレーション室



#### 【シミュレーター 一覧】

- 万能人体模型 さくら 八重
- 小児実習モデル
- 装着式採血静注練習キット (5組×2)
- かんたんくん
- 吸引シミュレーター
- AEDレサシアントレーニングシステム
- その他



共に山を  
登りましょう!

看護観発表



多重課題への対応



2月

メンバーシップ



11月

フィジカルアセスメント

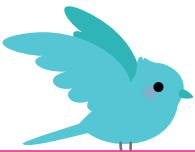


10月

急変時の対応



9月



7月

技術研修  
採血 輸液ポンプ  
シリンジポンプ

新人・プリセプター合同研修



6月



5月

4月

新採用者オリエンテーション  
技術研修  
移動・動作





新人看護師の1dayスケジュール(日勤:9:00-17:45)  
重症心身障がい児(者)病棟勤務



9:00

出勤



9:10

電子カルテでの  
情報収集



10:00

患者ケア  
(水分補給)



13:00~14:00

休憩室で昼食後  
先輩と談笑



14:30

チームカンファレンス



15:00

レクリエーション  
(2階テラスでの車椅子散歩)



17:00

リーダーへの報告



17:45

勤務終了

新人看護師からのメッセージ



入院期間中、一番患者様の傍で関われるのは、看護師です。小さな変化や苦しみに気付くよう学習やアセスメントを行い、個別性に合った看護を実践する大切さを実感し、学びの多い日々を過ごしています。患者様から頂く言葉や笑顔は、大きな励みとなり、やりがいを感じています。



患者様の個別性を理解していなければ苦痛に繋がる事が多くあります。表情やバイタルサインの少しの変化から欲求や異常に気が付く事が、安全・安楽の為に重要であるため、とても難しさを感じています。しかし、先輩に相談しやすい環境が整っており、また困っているときはアドバイスをいただき、少しずつ日々の学びを実践できていると実感し、毎日が充実しています。



言葉でのコミュニケーションが困難な患者様が多く、表情やバイタルサインの数値の変化などを観察し、アセスメントを行いケアに繋げることの大切さを学び看護を実践しています。不安があれば、先輩に相談できます。患者様が穏やかに過ごすことができるにはどうすればよいのか意識しながら患者様と関わっています。



## 新人看護師の1dayスケジュール (夜勤:16:45-9:15) 重症心身障がい児(者)病棟勤務



16:45

申し送りを日勤者から受けてリーダーと確認する

18:00

患者ケア 検温



19:30~20:00

休憩・休息  
(30分ずつ交替で夕食)  
21:15までは遅出看護師  
がいるので安心



20:00

排泄介助  
就寝準備

22:00

巡視(1時間ごと)



1:30~3:00

休憩・休息  
(1時間半ずつ交替で)  
仮眠してもOK



3:30

記録

4:45~5:00

休憩  
(15分ずつ交替で)



6:00

検温  
食事準備

9:00

申し送り



9:15

勤務終了

## 先輩看護師からのメッセージ



### 変化を見逃さない事の大切さを伝えたい

重心病棟は、言葉での意思表示ができない患者様が多いので小さな変化を見逃さずに日々を安全安楽に過ごしてもらえるように看護を提供することが必要です。プリセプティーには、一人ひとりの患者様とじっくり向き合いながら個々の患者様を理解してもらえるように伝えていきたいと思えます。プリセプティーの一生懸命な姿勢に刺激を受け、一緒に成長していきたいと思えます。

### これからも前向きに

なかなか疑問に思うことを質問することが難しいようですが、こちらからなげかけるとわからないことをしっかりと伝えてくれます。また、いつも笑顔で前向きな印象を受け、患者様のことを理解しようとする姿勢もよくみられます。大変なことも多くあると思いますが、これからも頑張ってほしいと思えます。



## 特定行為研修修了者



**安全・安楽に過ごせるよう、  
最適な呼吸ケアを提供しています。**



2020年1月に特定行為研修（‘呼吸器関連の3区分6行為’）を修了し、2020年4月より活動を始めました。特定行為研修とは、医師の行為の一部を看護師が可能になる研修制度です。当院の重症心身障がい児（者）病棟にて人工呼吸器や気管カニューレの管理を医師とともに、「医学的な視点」と「看護的な視点」の双方から患者さんの状態をアセスメントし、より質の高い看護が提供できるよう活動していきます。

## キャリアアップ研修

### 院内認定重心看護師コース 5年毎の更新制

<b>到達目標</b>	重症心身障がい児(者)の特徴を踏まえ、熟練した看護技術と専門的知識を用いて質の高い看護を実践することができる
<b>設定コース</b>	①摂食・嚥下      ②呼吸管理      ③行動障害      ④排泄ケア
<b>活 動</b>	病棟ラウンドによるコンサルテーション・スタッフ指導、研修の講師



院内認定重心看護師 排泄ケア

**排泄に関してのお困りごとは、  
私たちにご相談ください**

当院には、排泄の困りごとに対して、おむつを含む排泄用具はもとより、医療や住環境、食事など幅広い視点からアドバイスできるおむつファイターの資格を持った看護師・介助員がいます。おむつファイターが中心になり、おむつ使用中の入院患者様に対し、おむつの当て方やサイズ選びなど少しでも快適なおむつライフを送れるよう支援しています。



院内認定重心看護師 摂食・嚥下

**私たちは食べることを  
支えています。**

食べることは人生で大きな生きがいの一つです。  
個々の患者様に合わせたポジショニングや食事形態の調整、統一した食事介助、口腔ケアの方法について検討しより安全で楽しい食環境作りのために院内ラウンドを行い指導しています。

院内認定重心看護師 呼吸管理

**患者様の安全を守り、質の高い  
看護を提供していきたい**

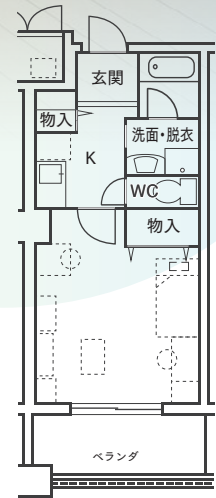
多職種と協働しながら、全看護師を対象に呼吸に関する講義や呼吸介助手技の演習、新人看護師への技術練習などの活動を行っています。苦痛の緩和や合併症の予防につなげ、患者様のQOLの向上を目指し、活動の幅を広げていきたいと思っております。





## 職員宿舎

- ・ワンルーム (32.2㎡) オートロック バストイレ付き
- ・家賃 (月額) 26,800円 ・駐車場料金 (月額) 3,000円



## 保育園

- 保育時間8:00~18:45 (延長保育あります)
- ※夜間保育第2・第4金曜日 15:00~翌11:00
- 対象年齢0歳~5歳
- 保育料1歳児以下20,000円 (2歳児18,000円 3歳児以上15,000円)
- 完全給食制



## 子育て支援制度



### • 出産・育児の手当て

産科医療保障制度に加入している医療機関等で分娩した場合、共済組合から出産費として、子1人につき42万円の給付金が支給されます。

### • 出産・育児にかかわる休暇・休業

育児休業 (最長3年)、子の看護休暇が取得できます。

### 勤務制限

- 保育時間 (子どもが1歳となる誕生日の前日まで、授乳や保育園への送迎など) 深夜勤務と時間外勤務の制限 育児時間の取得、勤務時間の短縮...など無理のない働き方を選んで働くことができます。

### 小野市の子育て支援 保険診療の自己負担額の助成

乳児および義務教育就学前の幼児、小学校1年~6年生までの児童が対象となります。(扶養義務者の所得制限はありません)



## ママさんナースのメッセージ



子どもが1才3か月の時に職場復帰し、現在は保育園に預けながら働いています。妊娠中から子どものいる今も周りのスタッフがサポートして下さる環境にあり、働きやすく感じています。また院内保育園は少人数ならではのアットホームな雰囲気です。育児支援制度を利用して仕事と育児の両立ができています。

## 施設見学等のお問い合わせ

兵庫あおの病院 庶務係または看護部へお尋ねください

〒675-1327 兵庫県小野市市場町926-453

TEL 0794-62-5533 FAX 0794-62-5757

病院情報の詳細はホームページもご覧ください

ホームページ検索案内

<https://hyogoaono.hosp.go.jp/>

QRコード»



## Access Guide



**中国自動車道** 「滝野社インター」または「加西インター」から車で約20分

**山陽自動車道** 「三木小野インター」から車で約5分

**J R** 加古川駅から加古川線(西脇市行・谷川行)に乗換え「市場」下車、  
タクシーで約10分、徒歩約30分(2.6km)

**神戸電鉄** 「市場駅」にて下車、タクシーで約5分、徒歩約20分(1.5km)

**バス** 最寄バス停「北播磨総合医療センター」(小野市らんらんバス、神姫バス、三木市路線バス)から徒歩3分